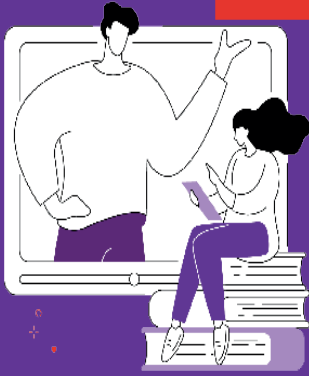


FORMATION



Sensibilisation à la recherche sur les INM

Formation conçue par



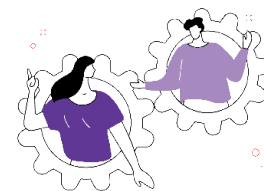
et proposée par



Les autorités encouragent l'évaluation scientifique des pratiques non médicamenteuses appelées aussi médecines douces, soins complémentaires, thérapies non conventionnelles, remèdes naturels, soins de support, actions de prévention (...) en tenant compte de leur singularité et de leur contexte d'usage (Haute Autorité de Santé, 2011 ; Académie Nationale de Médecine, 2013 ; Sénat, 2013 ; Organisation Mondiale de la Santé, 2014 ; Ministère de la Santé, 2018 ; Non-Pharmacological Intervention Society, 2021). Si ces pratiques ne peuvent pas être évaluées strictement comme des médicaments, leur évaluation est possible (Schwarz, 1986 ; Ninot, 2013 ; Falissard, 2015). Une distinction entre des pratiques ayant des effets directs sur des marqueurs de santé et de qualité de vie, appelée par les scientifiques des interventions non médicamenteuses (INM) et des pratiques socioculturelles ou des médecines alternatives est aujourd'hui établie et suit un processus d'évaluation promu par la Non-Pharmacological Intervention Society (NPIS), et recommandé par les autorités internationales.

Comme l'explique Edzard Ernst (2009), tester l'efficacité et la sécurité des médecines complémentaires « n'est pas qu'une obsession de scientifiques, elle concerne la santé individuelle et la santé publique » (p. 299). Cette démarche rejoint l'ambition déclarée en 1986 de Daniel Schwartz à l'égard des « médecines douces », les évaluer avec rigueur en tenant compte de leur spécificité est scientifiquement possible, il suffit de s'en donner les moyens. La recherche permet ainsi de dépasser une opinion (« Opinion Based » relevant d'avis issus de traditions, d'intuitions, d'impressions, de messages publicitaires...) et/ou le retour d'une expérience

Livret de formation



OBJECTIFS

- Appréhender le secteur de la recherche et de l'innovation dans les INM, - les techniques, protocoles et démarches méthodologiques et éthiques de la recherche en INM, - le modèle standardisé d'évaluation des INM en santé
- Appréhender les principaux outils de la recherche sur les INM

PROGRAMME

- **Analyses des pré tests**
- **Périmètre et définition des INM**
- **Paradigme standardisé d'évaluation des INM**
- **Recommandations éthiques**
- **Recommandations méthodologiques (études observationnelle, mécanistique, prototypique, interventionnelle et d'implémentation)**
- **Réglementation et financement des études sur les INM**
- **Outils indispensables de la recherche dans les INM**

Livret de formation

FORMATEURS

Pr. Grégory NINOT, Université de Montpellier, France

Dr Pierre-Louis BERNARD, Université de Montpellier, France..

PUBLIC

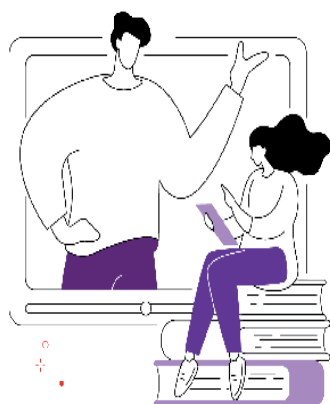
- Chercheur, formateur, étudiant, professionnel de la santé, professionnel de la prévention, cadre de santé, opérateur de santé, usager

PRE REQUIS

- Aucun, mais de préférence des participants ayant un projet de recherche futur ou en cours. Apporter éventuellement lors de la formation des manuscrits en projet.

FORMATION

- En présentiel à **Paris**
- De 9h00 à 17h00
- Modèle pédagogique : magistral / atelier pratique / questions-réponses
- Moyens pédagogiques et techniques: salle de réunion avec visio-projection



MODALITÉS D'INSCRIPTION

Uniquement sur le site internet:

www.niceoevent.com

Prix :

- Etablissement et professionnels libéraux: 390 euros HT
- Etudiants: 150 euros HT
- Adhérent NPIS - Etablissement et professionnels libéraux: 351 euros HT
- Adhérent NPIS - Etudiants: 135 euros HT

Ce prix comprend :

- La formation de 8h
- Les supports de cours
- Les pauses-café

Renseignements complémentaires
Référent handicap

Contactez Christine DECLERCQ : c.declercq@niceoevent.com

Tout savoir sur les missions de la NPIS:

www.npisociety.org

