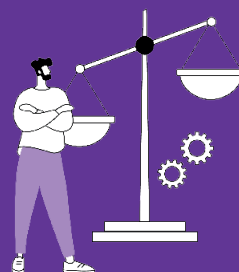


CATALOGUE DES FORMATIONS 2024 - 2026



INTERVENTIONS NON MEDICAMENTEUSES (INM)

Savoir - Savoir-faire - Savoir-être

Conçues par:



Proposées par:



La NPIS et les INM

La société savante Non-Pharmacological Intervention Society (NPIS) est une ONG internationale située à Paris sous statut d'association à but non lucratif spécialisée dans la recherche et la promotion des bonnes pratiques pluriprofessionnelles dans les interventions non médicamenteuses (INM). Une INM est définie comme un « protocole de prévention santé ou de soin efficace, personnalisé, non invasif, référencé et encadré par un professionnel qualifié » (Livre blanc de la NPIS, 2024). Chaque protocole immatériel et universel est décrit et labelisé selon un processus standardisé (Figure 1). Il vise à prévenir ou traiter un problème de santé identifié par la médecine occidentale. Chaque INM présente une dominante, corporelle, nutritionnelle ou psychosociale (Figure 2). Chacune répond à un cadre standardisé de qualification, d'évaluation scientifique et de validation qui leur garantit une meilleure traçabilité, une meilleure efficacité et une meilleure reconnaissance auprès des financeurs et des régulateurs de la santé (Livre blanc de la NPIS, 2024). L'apport de compétences pluriprofessionnelles dans les INM issues de la science est un vecteur de reconnaissance de l'activité des professionnels.

Deux parcours de formation, PRATIQUE et SCIENCE

La NPIS a conçu deux parcours de formation sociale afin de faire partager une culture pluriprofessionnelle commune.

- La formation «PRATIQUE» donne aux professionnels de terrain les connaissances et les compétences nécessaires à l'évaluation, à l'orientation et la mise en œuvre des INM dans un secteur de la santé.

- La formation «SCIENCE» délivre aux chercheurs ou futurs chercheurs les connaissances et compétences transversales nécessaires à la recherche dans les INM, de la promotion à la valorisation des études en passant par leur conception et leur réalisation.

Découvrez les offres 2024/2026 dans ce catalogue

PRESENTATIONS DES FORMATIONS.....P.2

LES FORMATIONS OPEN-BADGE

> Formation aux bonnes pratiques pluriprofessionnelles dans le domaine de la santé

Bonnes pratiques générales des INM
Niveau 1 - SAVOIR.....p.5

Décision et mise en œuvre des INM
Niveau 2 - SAVOIR-FAIRE.....p.6

Ethique pluriprofessionnelle en santé des INM
Niveau 3 - SAVOIR-ETRE.....p.7

> Formation aux bonnes pratiques scientifiques

Sensibilisation à la recherche dans les INM
Niveau 1 - SAVOIR.....p.10

Conception de protocole d'étude sur les INM
Niveau 2 - SAVOIR-FAIRE.....p.11

Validation d'étude sur les INM
Niveau 3 - SAVOIR-ETRE.....p.12

CONCEPTION ET ORGANISATION

LES FORMATIONS CONCUES PAR LA NPIS ONT POUR OBJECTIF D'ACQUERIR:

- des compétences éthiques pour améliorer la qualité et la sécurité des actes de santé proposés en organisation pluri-professionnelle,
- des connaissances scientifiques et sécuritaires de base pour les pratiques de prévention et de soin,
- des principes réglementaires de base en santé.

Elles s'adressent, selon les thématiques, aux Professionnels de santé salariés et libéraux, autres professionnels dans le domaine de la santé, professionnels de la prévention, professionnels de l'aide sociale, chercheurs n'étant pas du domaine des INM, étudiants en santé

LES FORMATEURS (2024):

- Grégory NINOT, Président de la NPIS, Professeur, directeur adjoint de l'Institut Desbret, chargé de recherches,
- Michel NOGUES, Vice-Président NPIS, PhD Géographe de la Santé, Statisticien.
- Pierre Louis BERNARD, Docteur en sciences du mouvement humain, gérontologue, maître de conférence des universités
- Dr Sébastien ABAD, médecin au CHU de Rouen et chargé de recherche à l'Université de Rouen, France
- Maître Hugo WINCKLER, avocat au Barreau de Paris, France
- Ghislaine ACHALID, experte en parcours de soins de support, Paris, France.
- Julien NIZARD, rhumatologue, gériatre, médecin de la douleur, CHU de Nantes
- Guillaume DURAND, maître de conférences en philosophie de la médecine et éthique médicale
- Hervé MAISONNEUVE, MD, MBA, ancien professeur associé de santé publique, rédacteur d'un blog sur l'intégrité et les revues scientifiques (Paris)
- Robert MESLE, Ostéopathe (Paris), chercheur invité à la Faculté des Sciences de la motricité de l'Université Libre de Bruxelles
- Aline HERBINET, PhD Théorie des pratiques corporelles, Montpellier, France.
- Estelle GUERDOUX, psycho-oncologue, psycho-thérapeute cognito- comportemental, psychologue clinicienne

Les formateurs disposent de l'Open Badge:



ORGANISATION

Modèle pédagogique:

- Cours en présentiel et en distanciel selon programme
- Supports vidéo accessibles
- Étude de cas éthiques d'usage des INM dans le secteur de la santé,
- Ateliers de synthèse, de partage d'expériences et de questions-réponses,
- Contrôle des connaissances et rapport d'exercice pratique sur un cas éthique archivé dans une base de données ouverte à tous les participants de la formation.

Format et prix:

Les formations sont proposées

- En INTER
- En INTRA

Leurs prix varient selon le format et la durée des formations soit :

- En inter : entre 140 euros HT et 900 euros HT/stagiaire
- En intra : sur devis uniquement et selon le cahier des charges

LES OPEN-BADGES

Objectifs généraux des Open Badges:

- Améliorer la sécurité et l'efficacité des interventions non médicamenteuses (INM)
- Protéger les droits et la santé des usagers et des aidants
- Garantir la compétence professionnelle dans la décision et la mise en œuvre d'INM
- Promouvoir la confiance du public envers les INM
- Répondre à la demande croissante de clarification sur les INM
- Faciliter l'intégration des INM dans les systèmes de santé
- Améliorer le travail pluriprofessionnel à travers une culture commune des INM

Les open badges en formation sont des outils numériques permettant de reconnaître et de valoriser les compétences et les réalisations d'un apprenant tout au long de son parcours de formation. Ils sont délivrés de manière numérique, peuvent être partagés sur différents supports en ligne et sont généralement associés à des critères et des preuves vérifiables.

L'intérêt des open badges en formation est multiple. Tout d'abord, ils permettent de rendre visible et de valoriser les compétences acquises par les apprenants, ce qui peut être un réel atout pour leur insertion professionnelle ou leur évolution de carrière.

En effet, les badges peuvent être affichés sur des profils en ligne, des CV ou des réseaux sociaux, offrant ainsi une certification tangible des compétences des individus. En outre, les open badges facilitent la reconnaissance des acquis de l'apprenant par les employeurs, les formateurs ou d'autres acteurs de l'éducation.

Ces badges peuvent aussi servir de base pour la mise en place de dispositifs de gestion des talents et de formation continue au sein d'une organisation.

Enfin, les open badges en formation encouragent l'apprentissage tout au long de la vie en motivant les apprenants à continuer à se former et à acquérir de nouvelles compétences.

Ils favorisent donc la création d'une culture de la reconnaissance et de la valorisation des savoirs et des compétences

OPEN-BADGE PRATIQUE



La formation s'adresse aux professionnels et aux étudiants de la prévention, du soin et de l'aide sociale intéressés par les INM :

- professionnels de santé (médecins, chirurgiens-dentistes, pharmaciens, infirmiers, masseurs-kinésithérapeutes, ergothérapeutes, psychomotriciens, diététiciens, sages femmes, aide soignants,
- autres professionnels de la santé (psychologues, enseignants en APA...),
- professionnels de la prévention (éducateurs ETP, DRH...),
- professionnels de l'aide sociale (assistantes sociales, éducateurs spécialisés, animateurs...),
- professionnels de l'organisation d'une offre de santé utilisant des INM (administrateurs, opérateurs...),
- étudiants dans une filière santé, sociale ou de la prévention.

Validation d'une équivalence

Les 2 premières heures de la formation niveau 1 - Savoir, peuvent être validées par équivalence ou par la participation à une conférence de sensibilisation coorganisée par la NPIS.

Dans les deux cas, l'Open Badge Pratique 0 est attribué.



A l'issue des formations

Délivrance d'un diaporama, du livre blanc de la NPIS, du livret des formations de la NPIS, d'une adhésion annuelle à la NPIS afin d'avoir accès au glossaire et aux ressources documentaires partagées de la NPIS et des sociétés savantes partenaires.

BONNES PRATIQUES GENERALES DES INM

En pratique → Niveau 1 SAVOIR

OBJECTIFS:

Connaître les principes :

- Du cadre réglementaire d'exercice professionnel des INM dans le domaine de la santé.
- De la définition et du périmètre des INM.
- Du processus de validation et labélisation des INM.
- Du cadre scientifique d'évaluation des INM.
- Des modalités de mise en œuvre et d'intégration dans les parcours individuels des INM.
- Du travail pluriprofessionnel avec des INM.
- Des attendus techniques et éthiques d'exercice professionnel des INM.
- Des ressources partagées par la NPIS pour la construction d'un projet professionnel.

PROGRAMME:

2h - Sensibilisation à la pratique pluriprofessionnelle des INM

- Comprendre le cadre d'exercice professionnel des INM dans le domaine de la santé.
- Connaître les modalités de mise en œuvre des INM dans un système de santé.

2h- Acquisition des connaissances indispensables à l'exercice pluriprofessionnel des INM

- Savoir situer l'exercice pluriprofessionnel des INM par rapport aux autres solutions de santé et aux activités occupationnelles,
- Connaître le cadre scientifique d'évaluation des INM appelé NPIS Model,
- Connaître le processus de validation et de labélisation des INM,
- Comprendre les principes de mise en œuvre, d'intégration et de suivi des INM dans les parcours individuels de santé,
- Connaître les modalités d'accès aux ressources partagées de la NPIS pour la construction d'un projet professionnel (glossaire, référentiel des INM),
- Connaître le principe des open badges.



Durée

4 heures

Pré requis

Matériel informatique

Format et tarifs

Intra ou en inter
24 janvier ou 21 mars ou 6
juin 2025

Présentiel ou distanciel

220 euros HTen inter
Sur devis en intra

DECISION ET MISE EN OEUVRE DES INM

En pratique



Niveau 2 SAVOIR-FAIRE

OBJECTIFS:

Maîtriser les techniques :

- De conseil, d'orientation et de prescription des INM.
- De mise en œuvre des INM dans le secteur de la santé.
- De suivi des INM dans la prévention, le soin et l'accompagnement social.

PROGRAMME:

2 h – Maîtriser le Référentiel des INM de la NPIS :

- Sélection d'INM dans le Référentiel des INM.
- Compréhension de la fiche INM du Référentiel des INM.
- Retour d'usage d'INM.

2 h – Décider de l'usage d'une INM en contexte pluriprofessionnel de santé

- Lecture multicritère.
- Hiérarchisation.
- Décision partagée.

2 h – Connaître les techniques de mise en œuvre une INM

- Techniques de personnalisation.
- Techniques de contextualisation.
- Techniques d'implémentation.

2 h – Maîtriser les modalités de retour d'usage des INM

- Procédure de retour d'usage d'un professionnel et d'un utilisateur dans le Référentiel des INM.
- Procédure de retour d'usage en équipe pluriprofessionnelle de santé.



Durée

8 heures

Pré requis

Avoir obtenu l'open badge
Practice de niveau 1 (savoir)

Format et tarifs

Intra ou en inter
14 mars ou 16 mai ou 12
septembre 2025

Présentiel à Paris

390 euros HT en inter
Sur devis en intra

ETHIQUE PLURIPROFESSIONNELLE EN SANTE DES INM

En pratique → Niveau 3 SAVOIR-ETRE

OBJECTIFS:

Acquérir les savoir-être destinés à la maîtrise :

- Des enjeux éthiques de la pratique pluriprofessionnelle des INM dans un secteur de la santé.
- D'une prise en charge respectueuse et éthique des patients.
- De création d'un environnement de travail respectueux des principes éthiques fondamentaux.

PROGRAMME:

4 h - Comprendre les enjeux éthiques dans un domaine de la prévention, du soin ou de l'accompagnement :

- Fondements de l'éthique professionnelle en santé.
- Principes, accords et règles éthiques associés à l'exercice professionnels des INM.
- Communication, empathie, bienveillance, écoute.

2 h - Identifier et appliquer les principes éthiques et les codes de déontologie propres à leur profession :

- Consentement éclairé.
- Confidentialité et respect de la vie privée des usagers et collecte des données.
- Alliance thérapeutique.

4 h - Favoriser le développement d'une culture éthique en santé :

- Personnalisation des INM.
- Réflexion critique et analytique en contexte de travail.

8 h - Solutionner les problèmes éthiques :

- Évaluation des dilemmes éthiques.
- Prise de décision éthique en situations complexes pluriprofessionnelles de santé.



Durée

- 14 h dont 7 heures en présentiel, 7 heures en distanciel,
 - Evaluation d'acquis de connaissances (post test) 1h de QCM en ligne à l'issue de la 2e journée de formation
 - Transmission et évaluation d'un travail personnel

Pré requis

Avoir obtenu les open badges Pratique de niveau 1 (savoir) et de niveau 2 (savoir-faire)

Matériel informatique pour le distanciel

Format et tarifs

Intra ou en inter
13/27 juin ou 19 sept/3 oct ou 10 oct/7 nov 2025

Présentiel ou distanciel
900 euros HT en inter
Sur devis en intra

OPEN-BADGE SCIENCE



La formation s'adresse aux professionnels de la santé, de la prévention et de l'aide sociale ainsi qu'aux étudiants intéressés par l'évaluation des INM :

- chercheurs (unités de recherche académiques, agences, laboratoires privé, CRO, living lab...),
- ingénieurs de recherche,
- techniciens de recherche et de laboratoire,
- attachés de recherche clinique,
- professionnels de santé (médecins, chirurgiens-dentistes, pharmaciens, infirmiers, masseurs-kinésithérapeutes, ergothérapeutes, psychomotriciens, diététiciens, sages femmes, aide soignants, Auxiliaire de puériculture, podologues, assistant dentaires, orthophonistes),
- autres professionnels de la santé (psychologues, enseignants en APA...),
- professionnels de la prévention (éducateurs ETP, DRH...),
- professionnels de l'aide sociale (assistantes sociales, éducateurs spécialisés...),
- professionnels de l'organisation d'une offre de santé utilisant des INM (opérateurs...),
- étudiants inscrit a minima en Master 1 ou diplôme équivalent.

Validation d'une équivalence

Les 2 premières heures de la formation Niveau 1 - savoir, peuvent être validées par équivalence ou par la participation à une conférence de sensibilisation coorganisée par la NPIS.

Dans les deux cas, l'open badge Science 0 est attribué.



A l'issue des formations

Délivrance d'un diaporama, du livre blanc de la NPIS, du livret des formations de la NPIS, d'une adhésion annuelle à la NPIS afin d'avoir accès au glossaire et aux ressources documentaires partagées de la NPIS et des sociétés savantes partenaires.

SENSIBILISATION A LA RECHERCHE DANS LES INM

En science → Niveau 1 SAVOIR

OBJECTIFS DE LA FORMATION

Connaître les principes :

- Du modèle standardisé d'évaluation des INM, le NPIS Model.
- Du cadre réglementaire de la recherche dans les INM.
- De la promotion et de la réalisation d'une étude évaluant une INM.

PROGRAMME

2 h - Sensibilisation à la recherche dans les INM

- Comprendre le cadre réglementaire, éthique et épistémologique de la recherche en INM pour le domaine de la santé.
- Connaître les étapes de réalisation d'une étude sur les INM.

6 h – Réglementation et promotion d'étude évaluant une INM :

- Connaître la réglementation et les étapes de réalisation d'une étude évaluant une INM.
- Connaître les principales organisations de la recherche sur les INM
- Comprendre le NPIS Model.
- Comprendre les attendus du processus de validation d'une INM.



Durée

8 heures

Pré requis

Formation de 8h: matériel informatique

Format et tarifs

Intra ou en inter
31 janvier ou 29 mars ou 23 mai
2025

Distanciel

390 euros HT en inter

CONCEPTION DE PROTOCOLE D'ETUDE SUR LES INM

En science



Niveau 2 SAVOIR-FAIRE

OBJECTIFS:

Maîtriser les techniques :

- De veille scientifique et de recherche bibliographique sur les INM.
- De recherche d'experts dans la communauté scientifique et les membres de la NPIS.
- De conception d'une étude évaluant une INM selon le NPIS Model.
- De déclaration amont et de promotion d'une étude évaluant une INM.
- De recherche de financement d'étude sur les INM.
- De préparation d'un dossier de financement d'une étude évaluant les INM.
- De réalisation d'une étude évaluant une INM.
- De valorisation d'une étude évaluant une INM.

PROGRAMME:

3 h – Maîtriser la justification d'une étude évaluant une INM selon le NPIS Model :

- Pertinence de la question de recherche selon l'état des connaissances.
- Choix de la méthodologie générale en fonction de la question de recherche
- Stratégie de financement et réponse à un appel d'offre de recherche
- Recherche et innovation
- Procédure réglementaire de dépôt de demande d'autorisation (assurance, éthique, promotion).

8 h – Développer les savoir-faire de la conception de protocoles d'étude évaluant les INM

- Design du protocole
- Marqueurs
- Description de l'intervention
- Analyse des données
- Déclaration amont du protocole
- Réalisation

3 h – Développer les savoir-faire valorisant une étude évaluant une INM :

- Rapport d'étude
- Publication
- Communication
- Autre valorisation



Durée

14 heures

Pré requis

Avoir obtenu l'open badge Science ou l'open Badge Practice de niveau 1 (savoir)

Format et tarifs

Intra ou en inter les 6/7 mars ou 15/16 juin ou 11/12 septembre 2025

Présentiel

900 euros HT en inter
Sur devis en intra

VALIDATION D'ETUDE SUR LES INM

En science  Niveau 3 SAVOIR-ETRE

OBJECTIFS:

Acquérir les savoir-être destinés à la maîtrise :

- Des enjeux éthiques de la pratique scientifique en santé.
- Du travail multidisciplinaire dans le secteur des INM.
- De l'intégrité scientifique pour l'évaluation de services immatériels et universels de santé.
- De la déclaration préalable des liens d'intérêt.
- De la pérennisation des données de la recherche.
- De la protection des données personnelles.

PROGRAMME:

3 h - Appliquer les principes d'éthique scientifique dans le cadre de toute étude évaluant les INM :

- Éthique scientifique en santé.
- Conformité éthique au cadre scientifique standardisé d'évaluation des INM, le NPIS Model.
- Éthique pluriprofessionnelle en santé et déontologie professionnelle.
- Droits des participants et du chercheur.

3 h - Développer une conscience éthique :

- INM et effet placebo.
- Biais de sélection et de mesure.
- Lien et conflits d'intérêts.
- Transparence et intégrité.

2 h - Concevoir des études et des collectes de données éthiques :

- Recueil, analyse et interprétation des données.
- Publication des résultats.
- Communication des résultats.
- Amélioration et mise à jour du Référentiel des INM



Durée

8 heures

Pré requis

Avoir obtenu l'open badge Practice de niveau 1 (savoir) ou l'open badge Science de niveau 1 (savoir) et l'open badge Science de niveau 2 (savoir-faire)

Format et tarifs

Intra ou en inter
20 juin ou 26 septembre
ou 14 novembre 2025

Distanciel

390 euros HT en inter
Sur devis en intra